



CHARGES D'ENSEIGNEMENT DES COMPOSANTES UB 2022-23

Pôle Pilotage

CHARGES D'ENSEIGNEMENT DES COMPOSANTES uB 2022-23

Volume globale en constante augmentation depuis 2018 (post-PREF)

= augmentation du nombre d'étudiants, élargissement de l'offre de formation, développement de l'alternance, **mise en place des réformes** (BUT, MEEF, PASS...)

→ **mais stabilisé sur l'exercice 2022-23 (+111 hETD total)**

Total des charges d'enseignements = 484.599 hEQTD (+0,03%)

→ 372.105h uB : 76,8% / 101.808h UFR : 21,0% / 10.686h autres : 2,2%

Total des charges d'enseignements [UFR/IUT/Instituts] = 449.292 hEQTD (+0,1%)

→ 347.330h uB : 77,3% / 91.936h UFR : 20,5% / 10.026h autres : 2,2%

Charge d'enseignements financée uB

+0,2% (+613h) par rapport à 2021-22

+7,0 % depuis 2018-19

Charge d'enseignements financée UFR

-1,4% (-1269h) par rapport à 2021-22

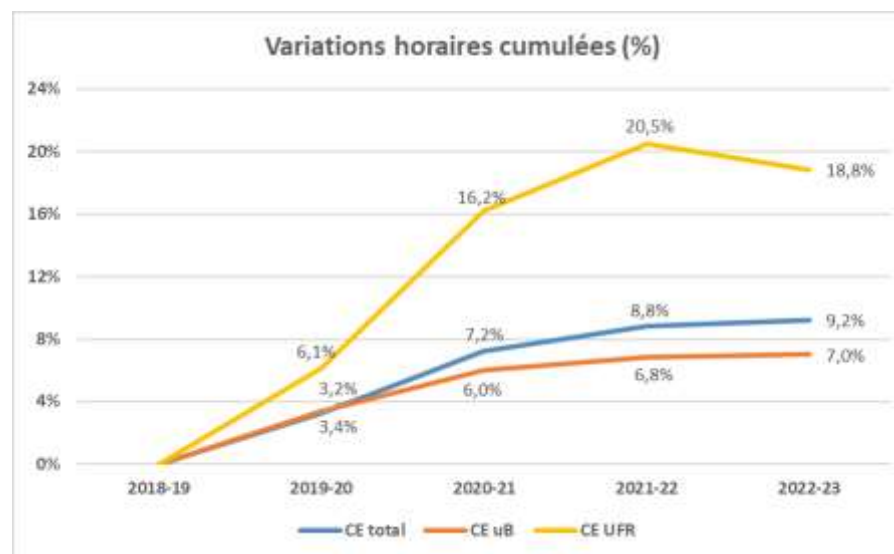
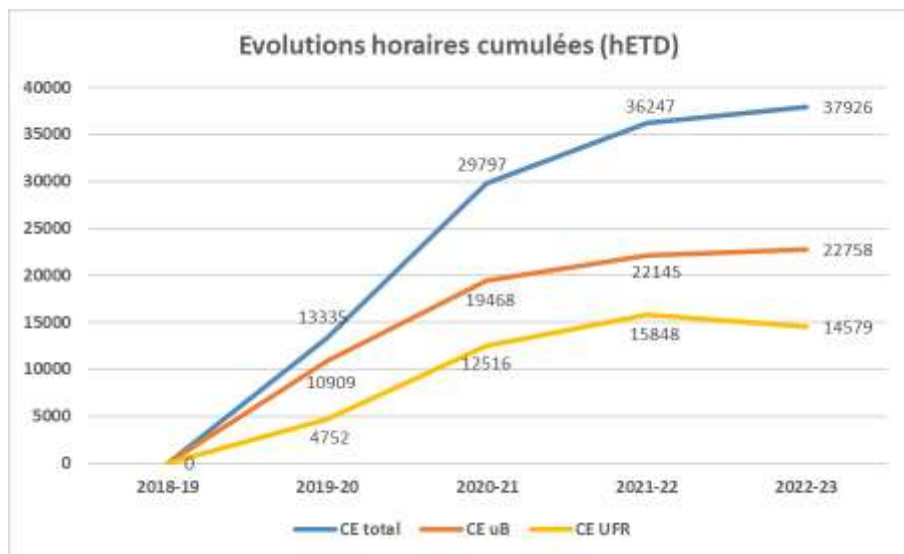
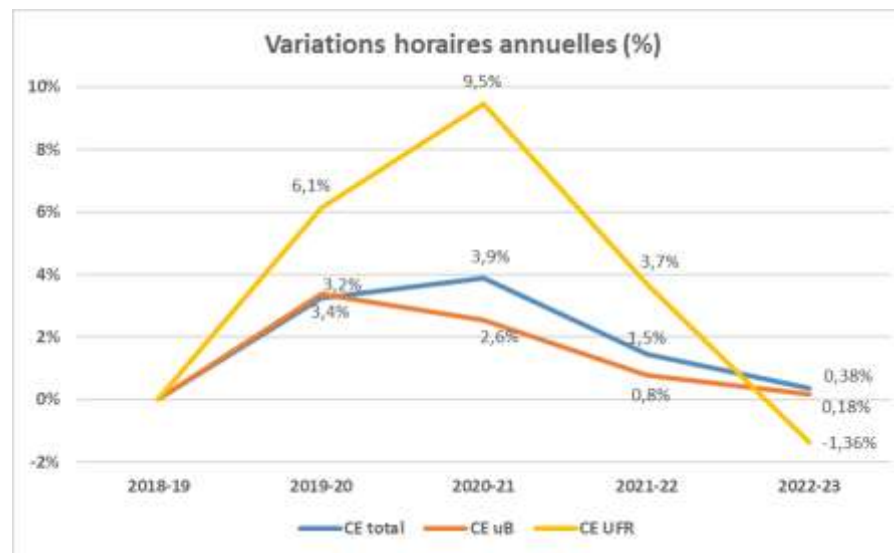
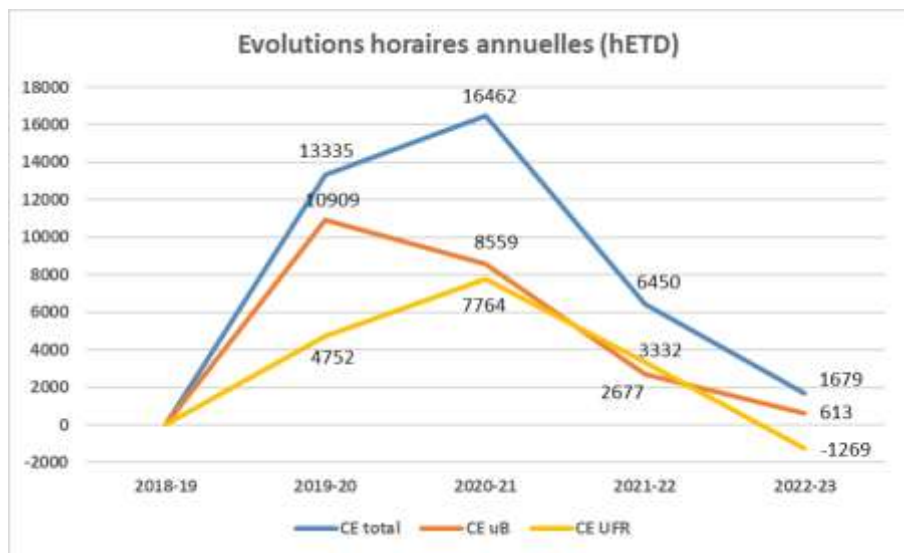
+18,8 % depuis 2018-19

CHARGES D'ENSEIGNEMENT DES COMPOSANTES uB 2022-23

en hEQTD hors valo.TP/TD		Notification prév. 2022 - 2023 (MAJ Sept.2022)				Notification déf. 2021-2022 (MAJ 07/2022)				Notification déf. 2020-2021 (MAJ 07/2021)			
		Charge TOT	Charge fin.uB	Charge fin.UFR	Charge Autre	Charge TOT	Charge fin.uB	Charge fin.UFR	Charge Autre	Charge TOT	Charge fin.uB	Charge fin.UFR	Charge Autre
04	UFR Lettres	20 105	16 715	3 390		21 732	17 135	4 597		19 698	16 473	3 225	
05	UFR Langues	20 838	18 182	2 500	156	20 913	18 049	2 708	156	21 571	18 550	2 881	140
06	UFR SHS	32 493	32 096	397		33 799	32 620	1 179		32 895	32 220	675	
07	UFR Sc&Tech	36 230	30 730	5 500		37 583	31 576	6 007		35 713	29 956	5 757	
08	UFR SVTE	30 051	26 782	1 769	1 500	29 108	26 800	1 104	1 204	29 291	27 178	613	1 500
09	ISAT	19 285	13 783	5 502		21 013	15 343	5 670		20 988	15 343	5 645	
11	IUT Le Creusot	25 429	18 809	5 370	1 250	24 995	18 825	5 370	800	22 805	17 969	4 836	
13	IUT Dijon	80 554	53 550	27 004		79 196	52 450	26 746		77 875	50 271	27 604	
15	UFR STAPS	32 536	27 626	4 910		30 593	27 257	3 336		30 908	28 065	2 843	
28	IUVV	5 970	3 058	2 647	265	6 040	3 070	2 780	190	6 040	3 058	2 792	190
40	Centre Condorcet	968	484	484		1 630	408	1 222		938	450	488	
41	UFR Santé	12 035	10 898	1 137		11 188	10 051	1 137		12 258	11 121	1 137	
42	UFR DSEP	42 732	31 836	10 714	182	42 274	31 478	10 565	231	41 259	31 646	9 613	
43	IAE	19 680	7 053	12 514	113	19 260	7 072	12 053	135	19 292	7 329	11 963	
46	INSPE	33 888	28 515	1 334	4 039	31 253	27 122	1 334	2 797	31 791	26 667	1 324	3 800
60	IUT Chalon	17 990	11 166	5 467	1 357	19 759	12 494	6 100	1 165	20 773	12 777	7 398	598
70	ESIREM	18 508	16 047	1 297	1 164	17 277	14 967	1 297	1 013	17 068	14 967	1 079	1 022
	Sous-Total	449 292	347 330	91 936	10 026	447 613	346 717	93 205	7 691	441 163	344 040	89 873	7 250
	Sous-Total Autres	35 307	24 775	9 872	660	36 875	25 679	10 536	660	34 937	23 741	10 536	660
19	SUAPS	6 954	5 282	1 479	193	6 954	5 282	1 479	193	6 954	5 282	1 479	193
20	SEFCA	3 100		3 100		3 764		3 764		3 764		3 764	
31	PFVU	2 091	2 091			2 091	2 091			2 091	2 091		
82	Pôle Culture / UTB	2 824		2 357	467	2 824		2 357	467	2 824		2 357	467
96	UMDPCS	2 736		2 736		2 736		2 736		2 736		2 736	
	uB (yc primes SPE, uFC, ED ...)	17 602	17 402	200		18 506	18 306	200		16 568	16 368	200	
	Université de Bourgogne	484 599	372 105	101 808	10 686	484 488	372 396	103 741	8 351	476 100	367 781	100 409	7 910

[2018-2023] → CE total = +9,2% (+37.926 hetd) // CE uB = +7,0% (+22.758 hetd)

CHARGES D'ENSEIGNEMENT DES COMPOSANTES uB 2022-23



CHARGES D'ENSEIGNEMENT DES COMPOSANTES uB 2022-23

1 hetd = 49,96 €

	CE financée uB 2022-23	Evolution uB R2021/R2022	Commentaire (hors réajustement de consommation)	Coûts uB
UFR Lettres	-420 hetd	-2,5 %	uB : +22h parcours « lettre classique »; +90h PASS philo	-20.983,20 €
UFR Langues	+133 hetd	+0,7 %	uB : +42h PASS LEA	+6.644,68 €
UFR SHS	-524 hetd	-1,6 %	uB : +60h PASS psycho	-26.179,04 €
UFR Sc&Tech	-846 hetd	-2,7 %	uB : +500h L1-L1R-L2 (↗ groupes), +250h M1 info (↗ effectifs) +250h Master QuantEEM (création)	-42.266,16 €
UFR SVTE	-18 hetd	-0,1 %	uB : -278h fermeture formations	-899,28 €
ISAT	-1.560 hetd	-10,2 %	uB : ajustements horaires	-77.937,60 €
IUT Le Creusot	-16 hetd	-0,1 %	uB : ajustements horaires	-799,36 €
IUT Dijon	+1.100 hetd	+2,3 %	uB : +400h BUT1 (programme), +700h BUT2 Info Nevers	+54.956,00 €
UFR STAPS	+369 hetd	+1,4 %	uB : +338h L3 APAS (↗ effectifs), +67h Anglais	+18.435,24 €
IUVV	-12 hetd	-0,4%	uB : ajustements horaires	-599,52 €

CHARGES D'ENSEIGNEMENT DES COMPOSANTES uB 2022-23

1 hetd = 49,96 €

	CE financée uB 2022-23	Evolution uB R2021/R2022	Commentaire (hors réajustement de consommation)	Coûts uB
Centre Condorcet	+76 hetd	+18,6 %	uB : +484h M1/M2 computer vision (VIBOT/MaIA)	+3.796,96 €
UFR Santé	+847 hetd	+8,4 %	uB : service des enseignants MG	+42.316,12 €
UFR DSEP	+358 hetd	+1,1 %	uB : ajustements horaires	+17.885,68 €
IAE	-19 hetd	-0,3 %	uB : ajustements horaires	-949,24 €
INSPE	+1.393 hetd	+5,1 %	uB : +4700h poste MEED1°/2°, -2050h réforme MEEF1°/2° +14h certification langue L3	+69.594,28 €
IUT Chalon	-1.328 hetd	-10,6 %	uB : +20h ajustement GSM, -1334h ajustement MTL	-66.346,88 €
ESIREM	+1.080 hetd	+7,2 %	uB : 1080h 1 ^e -2 ^e -3 ^e années (effectifs ↗)	+53.956,80 €
Arbitrage	+613 hetd	+0,2%	Balance :	+30.625,48 €

+1.458 hetd en réserve en central (+73.541,52 €)