




CONFIDENTIALITÉ, BIENVEILLANCE & CONFIANCE

Il est important de pouvoir échanger avec le praticien dans un climat de confiance, sécurisant et d'apprendre à se connaître.

Le professionnel pose un certain nombre de questions intimes afin d'avoir le plus de renseignements possibles. La personne reste libre de répondre ou pas.

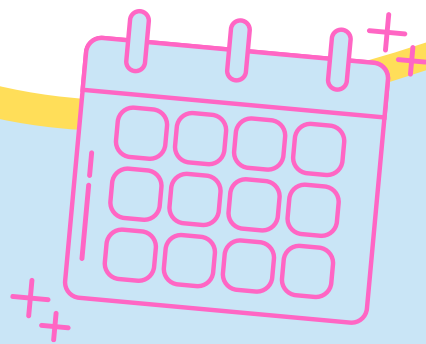
PRENDRE RENDEZ-VOUS

-  maryline.damotte@u-bourgogne.fr
-  medecine-preventive@u-bourgogne.fr
-  **03 80 39 51 53**

CONSULTATION DE SEXOLOGIE

DES QUESTIONS SUR SA SEXUALITÉ ?

INSATISFACTION ? ADDICTIONS ?
ABSENCE DE PLAISIR ?
ÉJACULATION PRÉMATURÉE ?
BAISSE DU DÉSIR ? VAGINISME ?
PROBLÈME DE COUPLE ?
TROUBLES DE L'ÉRECTION ?
DOULEURS LORS DES RELATIONS ?



UNE SPÉCIALISTE À VOTRE ÉCOUTE

Infirmière sexologue formée par un
DIU de 3 ans.

- Conseils en santé sexuelle
- Prise en charge des personnes ou des couples présentant des difficultés sexuelles, isolées ou associées à des problèmes de santé.



COMMENT SE DÉROULE UNE SÉANCE ?

- 1 Réalisation d'une évaluation complète de la situation
- 2 Etablissement d'un diagnostic
- 3 Prise en charge du problème

Le nombre et la fréquence des séances ainsi que la durée de prise en charge sont déterminés en fonction de la situation.



Le professionnel peut évaluer que le problème sexuel ne relève pas que de ses compétences et travailler en collaboration avec d'autres praticiens : sage-femme, psychologue, médecin....