

**DELIBERATIONS**  
**du Conseil d'administration de l'Université de Bourgogne**

**Séance du 19 octobre 2016**

---

Délibération n° 2016 – 19/10/2016 – 22

*Organisation budgétaire en mode GBCP (Gestion budgétaire et comptable publique)*

---

Le Conseil d'administration

- VU le Code de l'éducation
- VU les statuts de l'Université de Bourgogne
- VU l'avis du Comité technique rendu en sa séance du 13 septembre 2016

Après en avoir délibéré

**Approuve, avec 22 voix pour (unanimité) :**

**l'organisation budgétaire en mode GBCP (selon les organigrammes annexés à la présente délibération).**

Dijon, le 20 octobre 2016

Le Président de l'Université de Bourgogne,

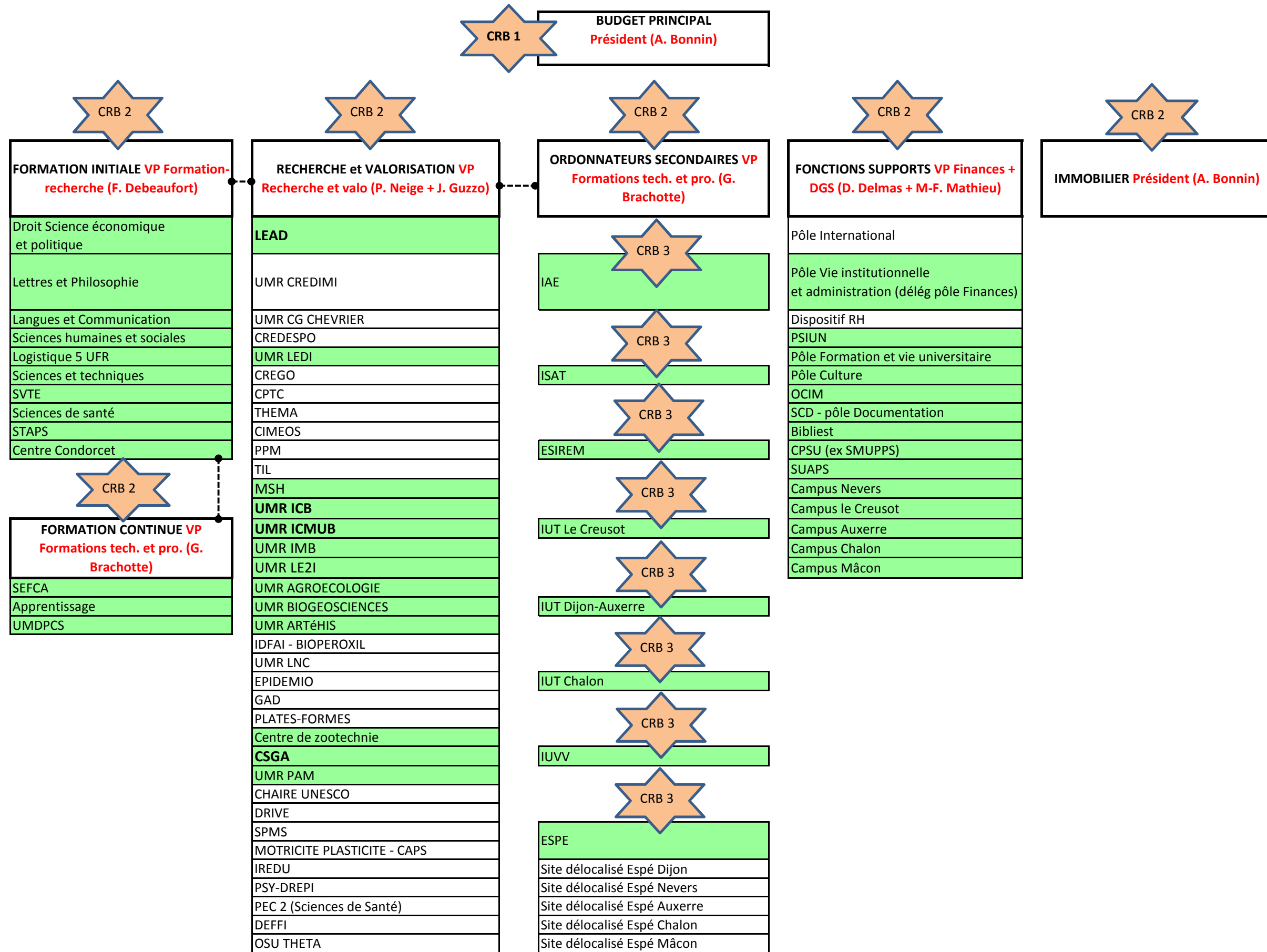


Alain BONNIN

*P.J. : Organigrammes*

Délibération transmise à la Rectrice Chancelière de l'Université de Bourgogne

Délibération publiée sur le site internet de l'établissement



Délégation de signature actuellement  
15 CRB dont 1 de niveau 1, 6 de niveau 2, et 8 de niveau 3.

**CRB 1** **BUDGET PRINCIPAL**  
Président (A. Bonnin)

CSP Conventions de recherche - pôle Finances

**CRB 2**

**FORMATION INITIALE VP Formation-recherche (F. Debeaufort)**

Droit Science économique et politique
Lettres et Philosophie
Langues et Communication
Sciences humaines et sociales
Logistique 5 UFR
Sciences et techniques
SVTE
Sciences de santé
STAPS
Centre Condorcet

**CRB 2**

**RECHERCHE et VALORISATION VP Recherche et valo (P. Neige + J. Guzzo)**

<b>LEAD</b>
UMR CREDIMI
UMR CG CHEVRIER
CREDESPO
UMR LEDI
CREGO
CPTC
THEMA
CIMEOS
PPM
TIL
MSH
<b>UMR ICB</b>
<b>UMR ICMUB</b>
UMR IMB
UMR LE2I
UMR AGROECOLOGIE
UMR BIOGEOSCIENCES
UMR ARTÉHIS
IDFAI - BIOPEROXIL
UMR LNC
EPIDEMIO
GAD
PLATES-FORMES
Centre de zootechnie
<b>CSGA</b>
UMR PAM
CHAIRE UNESCO
DRIVE
SPMS
MOTRICITE PLASTICITE - CAPS
IREDU
PSY-DREPI
PEC 2 (Sciences de Santé)
DEFFI
OSU THETA

**CRB 2**

**ORDONNATEURS SECONDAIRES VP Formations tech. et pro. (G. Brachotte)**

**CRB 3**

IAE

**CRB 3**

ISAT

**CRB 3**

ESIREM

**CRB 3**

IUT Le Creusot

**CRB 3**

IUT Dijon-Auxerre

**CRB 3**

IUT Chalon

**CRB 3**

IUVV

**CRB 3**

ESPE

Site délocalisé Espé Dijon
Site délocalisé Espé Nevers
Site délocalisé Espé Auxerre
Site délocalisé Espé Chalon
Site délocalisé Espé Mâcon

**CRB 2**

**FONCTIONS SUPPORTS VP Finances + DGS (D. Delmas + M-F. Mathieu)**

Pôle International
Pôle Vie institutionnelle et administration (délég pôle Finances)
Dispositif RH
PSIUN
Pôle Formation et vie universitaire
Pôle Culture
OCIM
SCD - pôle Documentation
Bibliest
CPSU (ex SMUPPS)
SUAPS
Campus Nevers
Campus le Creusot
Campus Auxerre
Campus Chalon
Campus Mâcon

**CRB 2**

**IMMOBILIER Président (A. Bonnin)**

CSP Immobilier - Pôle Patrimoine

CSP Service fact Dépenses - Agence comptable

**CRB 2**

**FORMATION CONTINUE VP Formations tech. et pro. (G. Brachotte)**

SEFCA
Apprentissage
UMDPCS

15 CRB dont 1 de niveau 1, 6 de niveau 2, et 8 de niveau 3.

4 CSP

CSP jaune déjà existant (sauf MSH)

CSP déjà existant, appuyé sur un service central

