

DELIBERATIONS
du Conseil d'Administration de l'Université de Bourgogne

Séance du 20 novembre 2013

POINT IV :
Compte-rendu des travaux du CT du 14 novembre 2013 :
nouvelle organisation des services

LE CONSEIL D'ADMINISTRATION

- VU le code de l'Education
- VU les statuts de l'Université de Bourgogne
- VU l'avis du CT du 14 novembre 2013

APRES EN AVOIR DELIBERE,

APPROUVE, avec 18 pour, 3 abstentions : la validation des 8 premiers pôles de la nouvelle organisation des services de l'université de Bourgogne en tenant compte de la modification demandée concernant l'intitulé du pôle Formation.

Dijon, le 22 novembre 2013

Le Président de l'Université de Bourgogne,

Alain BONNIN

P.J. : Organigrammes

Délibération transmise à la Rectrice Chancelière de l'Université de Bourgogne

Délibération publiée sur le site internet de l'établissement

Président

Direction générale des services

Cabinet

Vice-Présidents élus
Vice-Présidents délégués
Conseillère spéciale à l'internationalisation des activités universitaires
Chargés de missions

Conseils : CA Cac (CEVU,CS) CT

Agent comptable

Pôles et services associés Missions et services

Achats		Qualité et
Affaires juridiques et institutionnelles		développement durable
Culture	<i>OCIM</i>	Service hygiène et
Documentation	<i>BIBLIEST</i>	sécurité
Formation	<i>SEFCA</i>	Santé au travail
Finances	<i>SUMPPS</i>	Service social
International	<i>SUAPS</i>	Pilotage
Numérique		Communication
Patrimoine		
Recherche		
Ressources humaines		Agence comptable

Partenaires

Agrosup Dijon	FCS BFC
CIEF	Gis Agrale
CFA du Sup	SATT Grand est
CROUS	Polytechnicum

10 UFR

Sciences et techniques
Droit et science politique
Langues et communication
Lettres et philosophie
Médecine
Science économique et de gestion
Sciences de la vie, de la terre et de l'environnement
Sciences du sport (STAPS)
Sciences humaines
Sciences pharmaceutiques et biologiques

2 écoles

Ecole supérieure d'ingénieurs de recherche en matériaux (ESIREM)
Ecole supérieure du professorat et de l'éducation (ESPE)

8 instituts

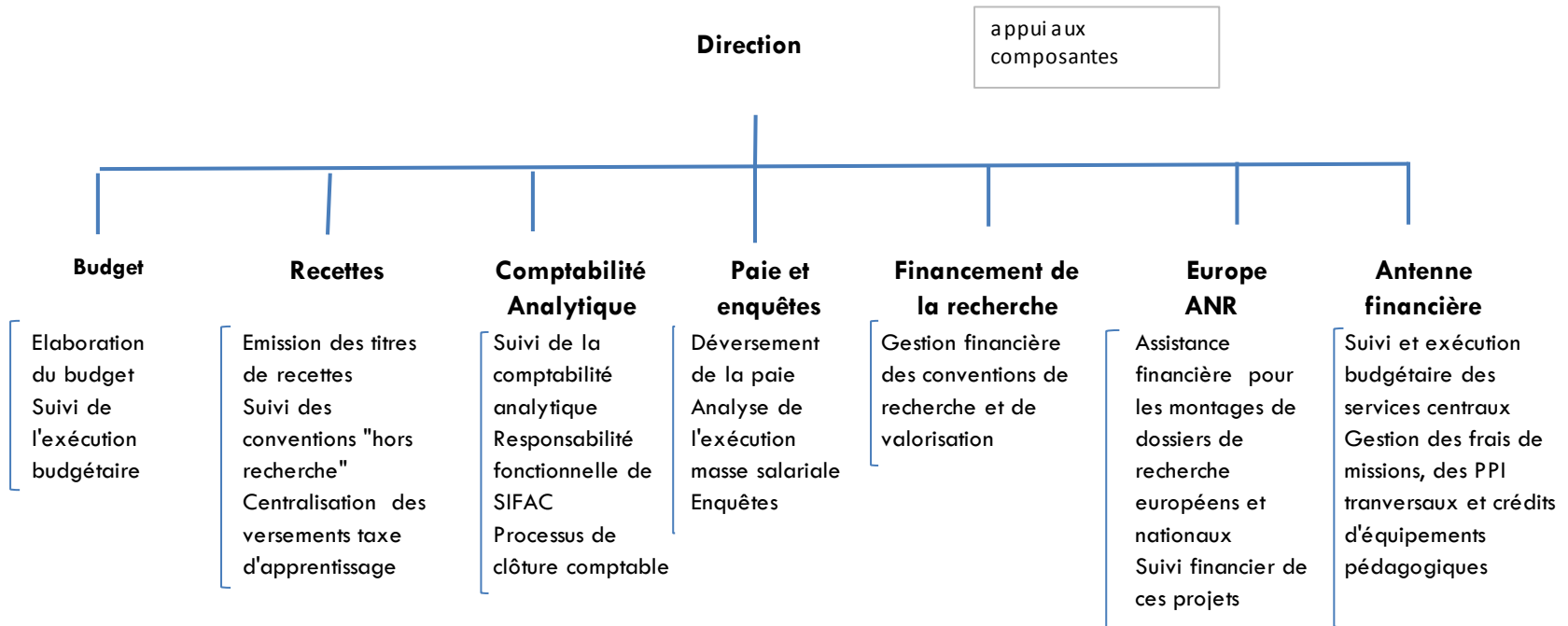
IUT de Dijon-Auxerre
IUT de Chalon-sur-Saône
IUT du Creusot
Institut de la vigne et du vin Jules Guyot (IUVV)
Institut de préparation à l'administration générale (IPAG) de Bourgogne
Institut d'administration des entreprises (IAE)
Institut supérieur de l'automobile et des transports (ISAT)
Institut Denis Diderot

4 écoles doctorales

Langages idées sociétés institutions territoires (LISIT)
Environnement Santé (ES)
Carnot – Pasteur
Sciences pour l'ingénieur et microtechnique (SPIM)

28 laboratoires et centres de recherche

POLE FINANCES (projet)



POLE RECHERCHE (projet)

Direction

```
graph TD; Direction[Direction] --- HorizontalLine[ ]; HorizontalLine --- Appui[Appui à la recherche]; HorizontalLine --- Etudes[Etudes doctorales]; HorizontalLine --- Zootchnie[Zootchnie];
```

Appui à la recherche

- Données des laboratoires
- Information scientifique
- Suivi des contrats
- Gestion de projets
- Valorisation de la recherche

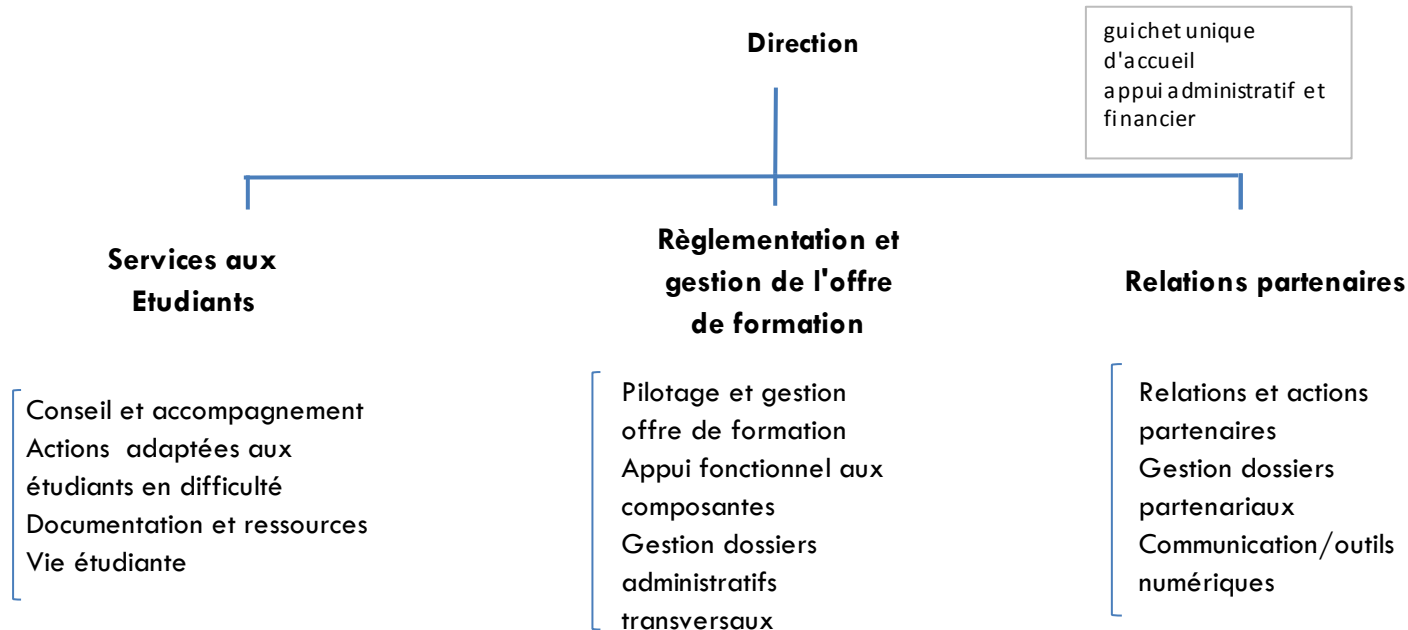
Etudes doctorales

- Scolarité Doctorat et HDR
- Doctorat international
- Formation et insertion

Zootchnie

- Coordination et suivi d'hébergement et d'élevage d'animaux
- Coordination et suivi d'expérimentation et de protections animales

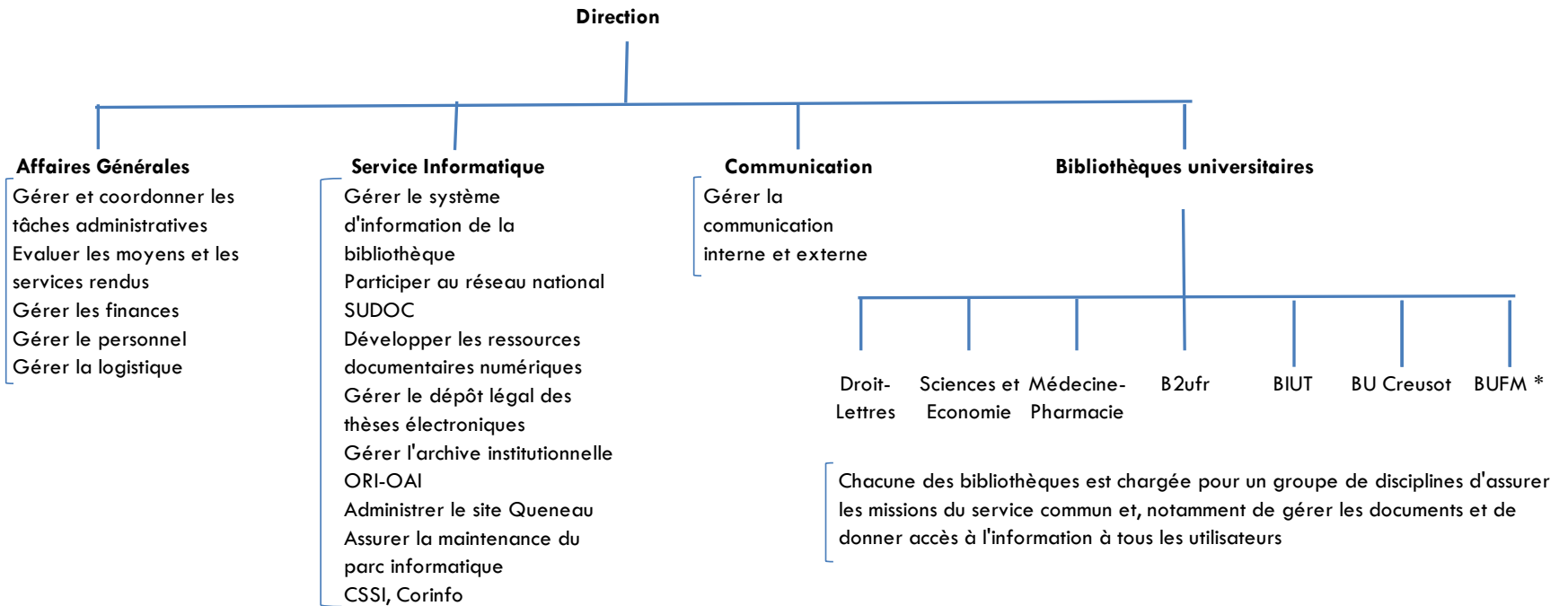
POLE FORMATION ET VIE UNIVERSITAIRE (projet)



Services associés

- Service commun de formations continue et par alternance (SEFCA)
- Service universitaire de médecine préventive et de promotion de la santé (SUMPPS)
- Service universitaire des activités physiques et sportives (SUAPS)

POLE DOCUMENTATION (projet)

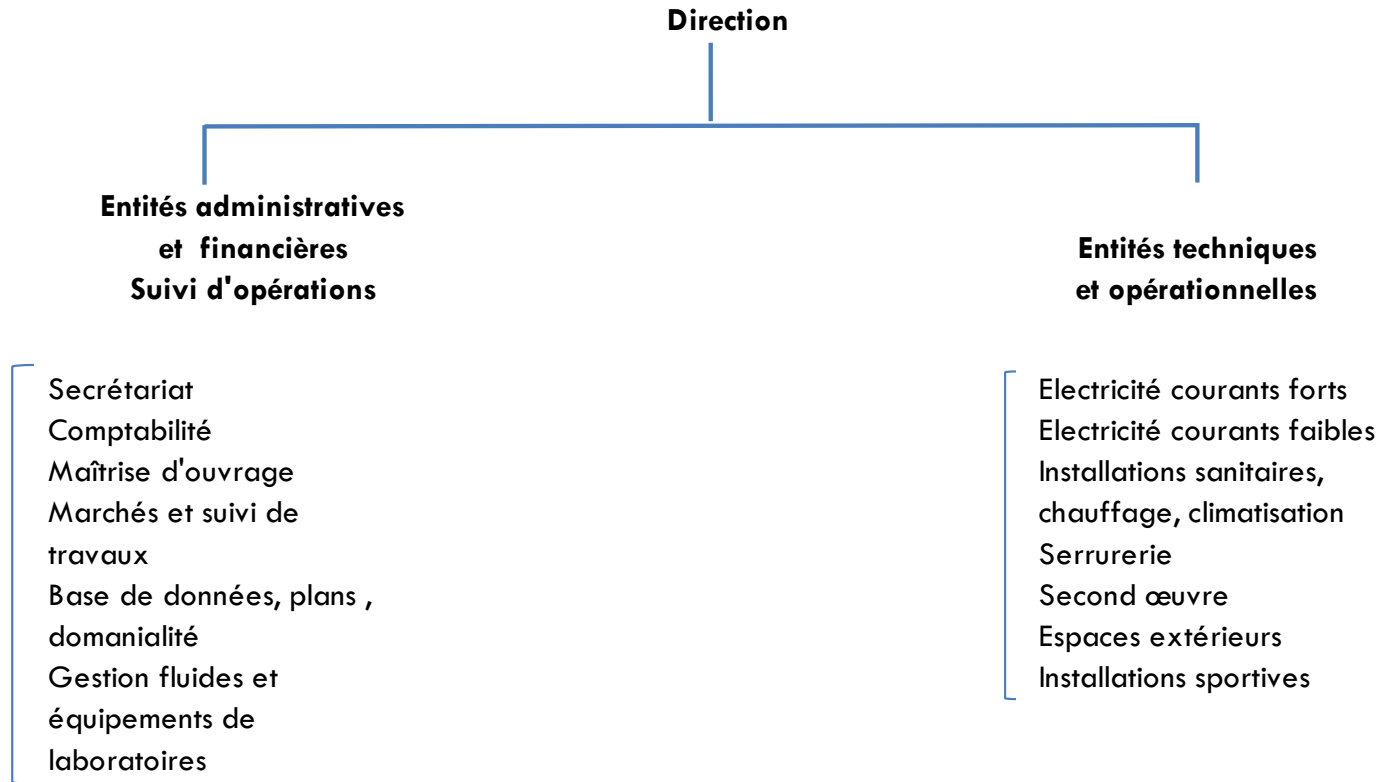


* appellation en cours de changement

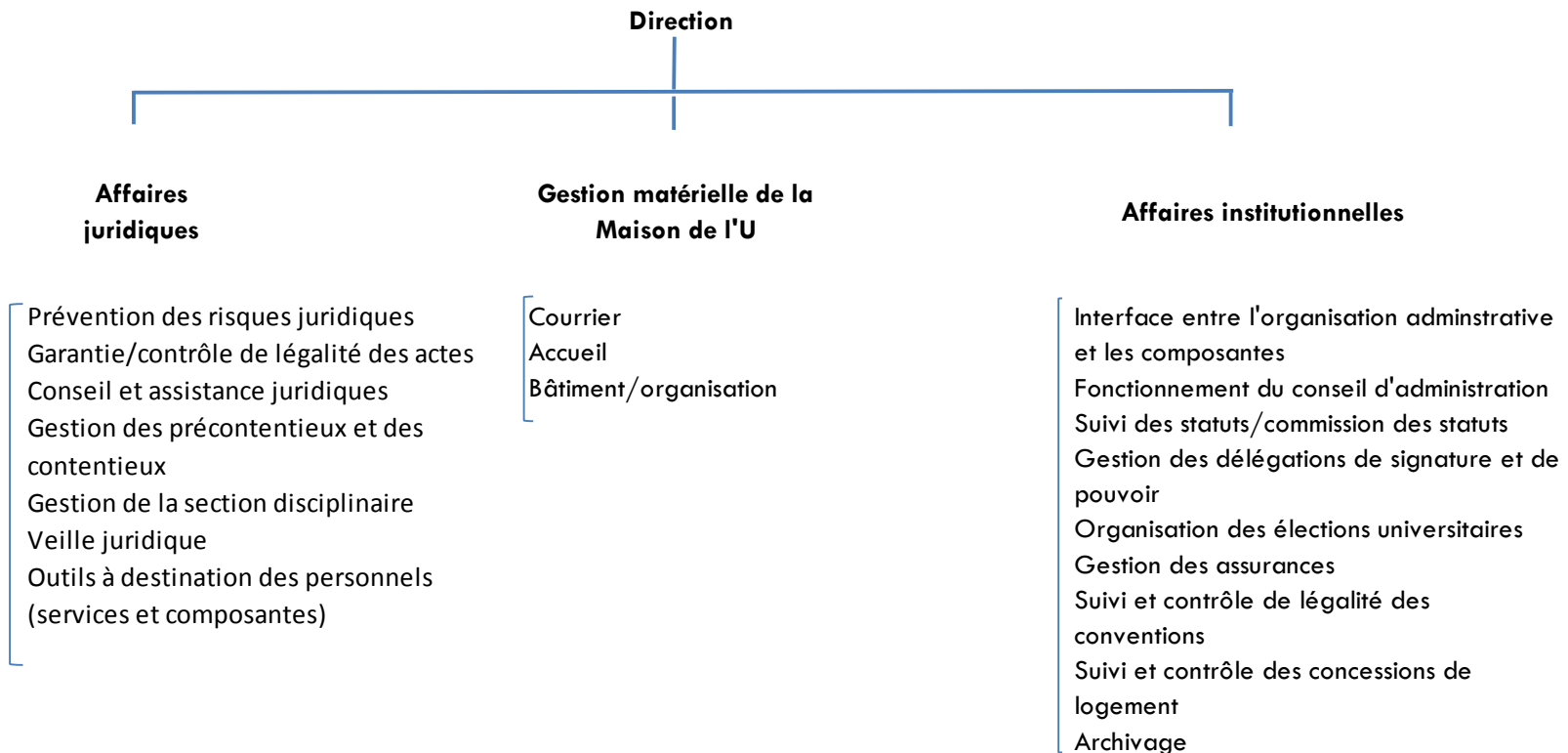
Service associé

BIBLIEST

POLE PATRIMOINE (projet)



POLE AFFAIRES JURIDIQUES ET INSTITUTIONNELLES (projet)



POLE ACHATS-MARCHE (projet)

Direction

```
graph TD; Direction[Direction] --- Line[ ]; Line --- MR[Marchés recherche]; Line --- MHR[Marchés hors recherche]; Line --- AIT[Achat, innovation et actions transversales];
```

Marchés recherche

Conseil et assistance à l'évaluation, à la définition du juste besoin des clients internes dans les domaines de la Recherche, détermination de la démarche contractuelle, du planning associé, conduite des procédures.

Marchés hors recherche

Conseil et assistance à l'évaluation, à la définition du juste besoin des clients internes, détermination de la démarche contractuelle, du planning associé, conduite des procédures.

Achat, innovation et actions transversales

Élaboration des stratégies d'achat de l'établissement, des procédures internes et des guides en matière d'achat public
Animation de la filière achat de la structure, représentation auprès des fournisseurs, proposition des politiques de professionnalisation et de formation associées
Conception d'outils innovants de réalisation de l'achat (dématérialisation...)

POLE CULTURE (projet)

